



# „Zielone finansowanie”

*wymagania dla sektora  
finansowego, rola audytorów*

XXIII Forum Termomodernizacyjne ZAE  
Warszawa, październik 2024 r.



# BOŚ Bank – jesteśmy polskim EKObankiem



Od ponad 30 lat uczymy, że ekologia się opłaca.



Tworzymy innowacyjne produkty z „zielonymi korzyściami”.



Wsparliśmy przedsięwzięcia ekologiczne na blisko

**30 mld zł.**



Nasze produkty regularnie zdobywają nagrody.

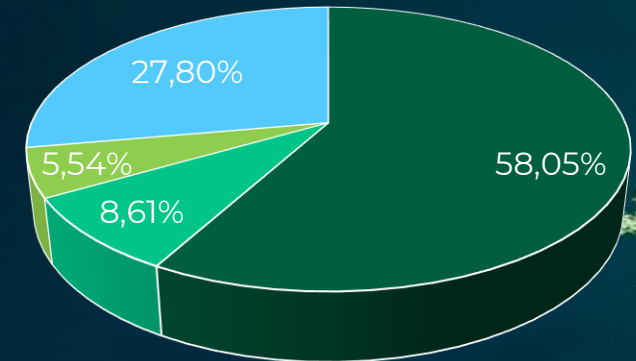


Depozyty mają zabezpieczenie BFG.



Od 1997 r. akcje notowane są na GPW.

## Akcjonariat BOŚ Bank



- NFOŚiGW
- PFR FIZAN
- Dyrekcja Generalna Lasów Państwowych
- Akcje w wolnym obrocie

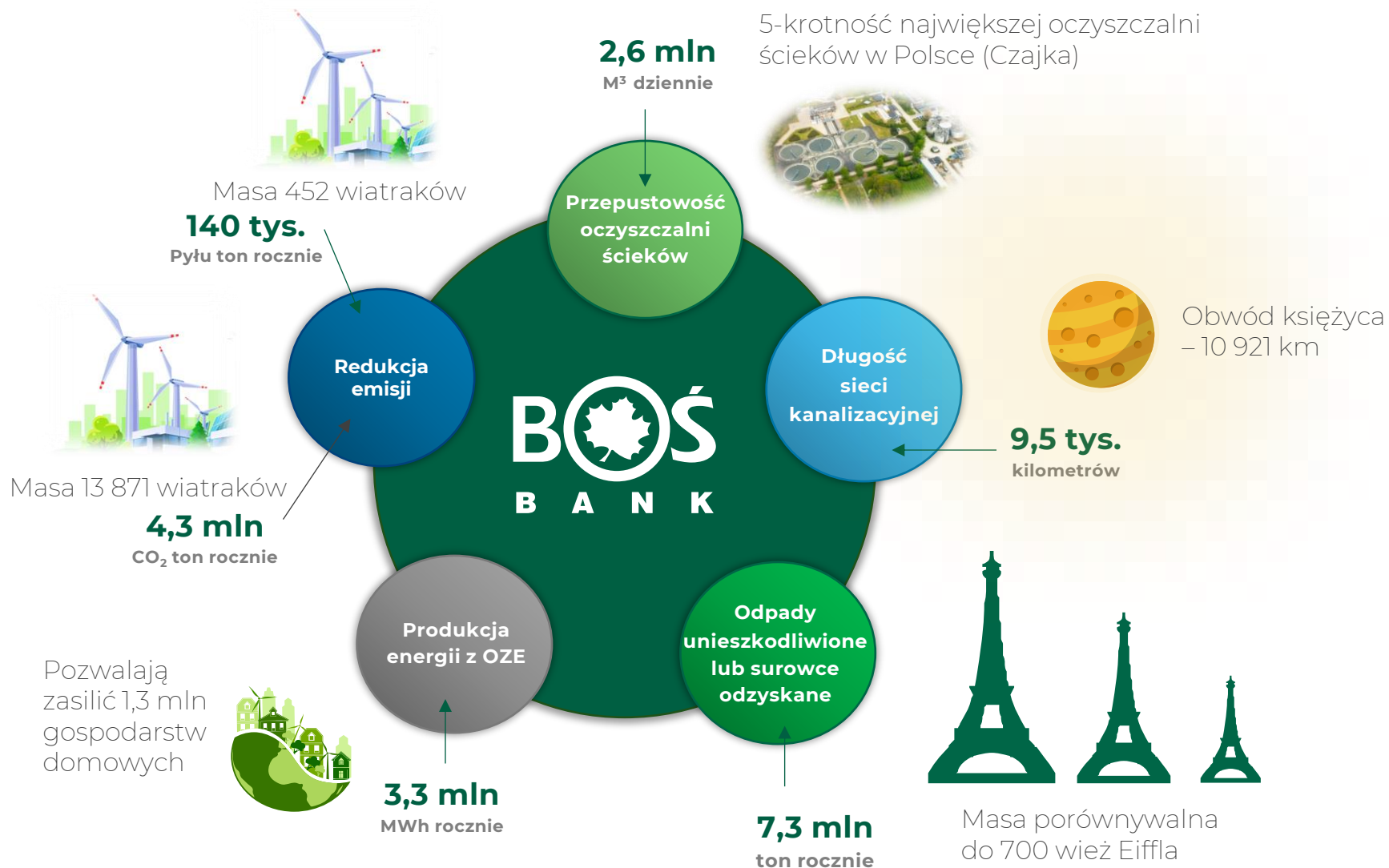
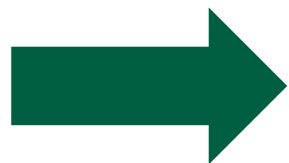
Istotna część akcji w wolnym obrocie jest w posiadaniu WFOŚiGW



# BOŚ Bank w finansowaniu zielonej transformacji

**~30 mld PLN**

kredytów proekologicznych udzielonych przez BOŚ od 1991 r.



## EKOSYSTEM

### >30 lat

w zielonym ekosystemie.  
Aktywnie współpracujemy z kluczowymi podmiotami w zielonej transformacji (NFOŚiGW, WFOŚiGW, BGK, EBI).

Dzięki temu kompleksowo obsługujemy potrzeby ekologiczne klientów.



## EKOLOGICZNA ANALIZA

**Wsparcie inżynierów ekologów w Centrach Biznesowych w całej Polsce.**

Wspieramy Klientów poprzez dedykowaną i unikalną ofertę zielonych produktów, w szczególności złożonych EKO inwestycji.



## ZIELONE AKTYWA

Stanowią obecnie ok. **41%** zielonych aktywów w portfelu ogółem i **prawie 50% w portfelu klientów instytucjonalnych.**

Wspieramy klientów w działaniach proekologicznych.



## EKOLOGICZNA MARKA

**Marka jednoznacznie kojarzona z ekologią i ochroną środowiska.**

Budujemy świadomość dzieląc się branżową wiedzą.

Wykorzystujemy doświadczenia i kompetencje w obszarze ESG w kluczowych wyzwaniach Klientów.



## SILNY DOM MAKLERSKI

**Po raz czwarty z rzędu z najwyższą oceną w ogólnopolskim badaniu inwestorów, jesteśmy jednym z liderów w aranżowaniu emisji zielonych obligacji.**





# Oferta BOŚ dla podmiotów realizujących inwestycje ekologiczne (wybrane produkty)

- **Kredyt z Premią BGK**
- **Kredyty inwestycyjne z wykorzystaniem środków unijnych:**
  - Pożyczka OZE woj. lubelskie
  - Pożyczka EE w przedsiębiorstwach
  - Kredyt ekologiczny FENG
  - Kredyt inwestycyjny z gwarancją EKOMAX
  - Kredyt inwestycyjny z gwarancją Biznesmax Plus
- **Kredyty komercyjne na realizację projektów ekologicznych:**
  - Kredyt EkoOszczędny, w tym z możliwością skorzystania z Białych Certyfikatów
  - Kredyt na finansowanie OZE
  - Kredyt na finansowanie inwestycji ekologicznych
- **Grant ELENA**
- **Wsparcie realizacji celów ESG, Zielone obligacje.**



# Kredyt z premią BGK

Kredytobiorcy: **spółdzielnie mieszkaniowe (SM), wspólnoty mieszkaniowe (WM), jednostki samorządu terytorialnego (JST) i spółki komunalne** zarządzające zasobami mieszkaniowymi gminy.

Cel kredytowania: **przedsięwzięcia termomodernizacyjne i remontowe**

Waluta: **PLN**

Wkład własny: **finansowanie do 100% wartości przedsięwzięcia,**

Okres kredytowania: nawet **do 20 lat**

**Preferencja: premia termomodernizacyjna lub remontowa przeznaczona** na spłatę kredytu zaciągniętego w banku kredytującym na realizację inwestycji

## Premia termomodernizacyjna

- **26 %** kosztów prac – termomodernizacja
- **31 %** kosztów termomodernizacji + OZE
- **dotatkowe wsparcie w wysokości 50 proc.** kosztów wzmocnienia budynku wielkopłytkowego – termomodernizacja z montażem kotew

## Premia remontowa

- **25 %** kosztów prac

**W ramach nowelizacji ustawy o FTiR** wprowadzone zostały również: **grant termomodernizacyjny, grant OZE i grant MZG.**

*MZG – mieszkaniowy zasób gminy*

Finansowanie udzielane w ramach umowy współpracy zawartej z Bankiem Gospodarstwa Krajowego



## Ogólne informacje

- Źródło środków na pożyczki OZE: **program Fundusze Europejskie dla Województwa Lubelskiego 2021-2027** (Fundusz Powierniczy Województwa Lubelskiego) i **środki BOŚ**
- Środki na pożyczki: **62,5 mln zł**
- Okres budowy portfela: **2 lata**
- **oprocentowanie: od 1,9%** - stałe w całym okresie kredytowania (preferowane wykorzystanie energii słonecznej oraz biomasy - możliwość **obniżenia oprocentowania do poziomu 1,4%\***)
- Możliwość uzyskania **dotacji** na refundację kosztów zakupu **magazynu energii** do finansowanej instalacji

## Cele finansowania

- budowa i rozbudowa instalacji OZE w zakresie wytwarzania energii elektrycznej oraz ciepła

## Potencjalni odbiorcy (wybór)

- Jednostki samorządu terytorialnego (JST), ich związki, porozumienia i stowarzyszenia
- Jednostki organizacyjne JST posiadające osobowość prawną
- Spółki prawa handlowego, w których większość udziałów lub akcji posiadają JST lub ich związki
- Szpitale i inne podmioty prowadzące działalność leczniczą.



Fundusze Europejskie  
dla Lubelskiego



Rzeczpospolita  
Polska

Dofinansowane przez  
Unię Europejską



- 25.04.2024 BGK opublikował przetarg na wybór PF w województwie lubelskim ze środków programu Fundusze Europejskie dla Województwa Lubelskiego 2021-2027 (Fundusz Powierniczy Województwa Lubelskiego)
- Przedmiot zamówienia: wdrożenie i zarządzanie Instrumentem Finansowym **Pożyczka na efektywność energetyczną w przedsiębiorstwach**:
  - ✓ przeznaczona dla mikro i małych przedsiębiorstw oraz spółek komunalnych, na realizowanie inwestycji na terenie województwa lubelskiego
  - ✓ **cel finansowania**: podnoszenie efektywności energetycznej (EE) w przedsiębiorstwach (ograniczenie energochłonności, energooszczędne oświetlenie wewnętrzne i zewnętrzne, modernizacja systemu grzewczego, minimalizacja strat ciepła, obiegi zamknięte);
  - ✓ warunek otrzymania pożyczki: **oszczędność energii pierwotnej minimum 30%** na podstawie audytu energetycznego
  - ✓ maksymalna wartość pożyczki **15 mln zł**
  - ✓ oprocentowane **2%**, z możliwością obniżenia do **1,5%**
  - ✓ okres spłaty **do 15 lat**
  - ✓ możliwość **umorzenia**: do **10% kapitału pożyczki** (oszczędność energii pierwotnej na poziomie od 40% do 50%); do **15% kapitału pożyczki** (od 50,01% do 60%); do 25% kapitału pożyczki (powyżej 60,01%)





**Źródło finansowania:** Działanie 3.1 Kredyt ekologiczny programu „Fundusze Europejskie dla Nowoczesnej Gospodarki” (FENG)

**Alokacja na Działanie:** 460 mln EUR

**Forma wsparcia:** premia ekologiczna (dotacja) spłacająca część kapitału kredytu inwestycyjnego

**Cel finansowania:** Wsparcie przedsiębiorstw poprzez finansowanie inwestycji mających na celu zwiększenie efektywności energetycznej przedsiębiorstw poprzez termomodernizację posiadanych budynków oraz modernizację infrastruktury tym m.in. zasadniczą zmianę procesu produkcyjnego.

**Grupa docelowa:** MŚP, Small mid-caps, Mid-caps (do 3000 pracowników)

**System wdrażania:** BGK i banki współpracujące

**Warunek uzyskania wsparcia:** potwierdzenie uzyskania w wyniku inwestycji oszczędności energii pierwotnej **na poziomie min. 30%** potwierdzonej w **dokumentie Audytu dla Działania 3.1 FENG Kredyt ekologiczny**

**Intensywność pomocy:** od 15 proc. do 80 proc. w zależności od rodzaju wydatku, wielkości przedsiębiorstwa oraz lokalizacji inwestycji.



Fundusze Europejskie  
dla Nowoczesnej Gospodarki



Rzeczpospolita  
Polska

Dofinansowane przez  
Unię Europejską



BANK GOSPODARSTWA  
KRAJOWEGO



## Przeznaczenie:

Wdrażanie rozwiązań efektywnych energetycznie:

- termomodernizacja posiadanych budynków (produkcyjnych, usługowych, biurowych, handlowych) – obligatoryjny komponent projektu, potwierdzony audytem energetycznym;

Dodatkowe komponenty projektu, jeśli wynikają z audytu energetycznego, w tym m.in:

- technologie służące zmniejszeniu zużycia energii pierwotnej;
- instalacje OZE, kogeneracja, magazyny energii służące wytwarzaniu energii na potrzeby własne firmy;
- rozwiązania gospodarki obiegu zamkniętego, efektywnych systemów ciepłowniczych i chłodniczych.

## Wymóg: osiągnięcie min. 30% progu oszczędności energii pierwotnej

## Rodzaj wsparcia:

Dla przedsiębiorców MŚP możliwość uzyskania dopłaty do kapitału kredytu inwestycyjnego **w wysokości 20%** wypłaconej kwoty kredytu objętej gwarancją..



## Projekt „BOŚ Bank na rzecz zwiększenia efektywności energetycznej”

**Grant ELENA** przeznaczony jest na wsparcie działań realizowanych przez BOŚ w zakresie zwiększania efektywności energetycznej w sektorze:

- ✓ publicznym (JST, spółki komunalne),
- ✓ przedsiębiorstw (MŚP i Mid-cap),
- ✓ mieszkaniowym (SM, WM, TBS).

### Wsparcie w obszarach:

- ✓ modernizacja budynków z wykorzystaniem odnawialnych źródeł energii,
- ✓ budowa stacji ładowania pojazdów elektrycznych,
- ✓ modernizacja oświetlenia ulicznego,
- ✓ budowa i modernizacja systemów ciepłowniczych.

**Inicjatywa ELENA (European Local ENergy Assistance)** - inicjatywa w ramach programu „Inteligentna Energia – Europa II”, finansowanego z funduszy unijnych (program Horyzont 2020)

Umowa BOŚ z EBI –  
zawarta **28 lutego**  
**2022**

Realizacja projektu –  
**do końca lutego**  
**2026**

## Sektor mieszkaniowy

### Refundacja dokumentacji

Termomodernizacja budynków wielorodzinnych i jednorodzinnych – **zwrot do 90% kosztów przygotowania wymaganej dokumentacji technicznej, w tym kosztów audytu energetycznego.**

Skorzystać może: **Jednostka Samorządu Terytorialnego** (JST) lub **Spółka Komunalna zarządzająca zasobami mieszkaniowymi** (SPK), **Spółdzielnia Mieszkaniowa** (SM), **Wspólnota Mieszkaniowa** (WM),

Refundacja kosztów będzie dokonywana przez BOŚ do wyczerpania środków ELENA przeznaczonych na ten cel. Bank niezwłocznie poinformuje na swojej stronie internetowej o wyczerpaniu środków na refundację.

Wykonanie audytu i dokumentacji technicznej zleca Inwestor.

Maksymalna kwota refundacji dla jednego Inwestora **nie może przekroczyć 60 000 EUR oraz 3,51% kosztów inwestycji.**

### Współfinansowanie dokumentacji

Inwestycje związane ze zwiększeniem efektywności energetycznej - **współfinansowanie do 90% kosztów dokumentacji niezbędnej do przeprowadzenia inwestycji.**

Skorzystać mogą: przedsiębiorcy (**MŚP i MID-CAP oraz inne podmioty** np. placówki medyczne, uczelnie wyższe).

Dotyczy dokumentacji dla inwestycji:

**Inwestor planuje zakończenie inwestycji nie później niż do 31 grudnia 2025 r.**

Wykonanie audytu i dokumentacji technicznej w przypadku przedsiębiorców zleca BOŚ, umowa realizacji zawarta pomiędzy inwestorem i wykonawcą – wybór z listy **Wykonawców Dokumentacji Technicznej** do inicjatywy ELENA w BOŚ Banku.

## Przedsiębiorcy



# Typowe budynki w zasobach - przykładowe symulacje

**Budynek niski – 3 klatki, 5 kondygnacji, łączna powierzchnia do funduszu remontowego 1440 m<sup>2</sup>,  
Zaplanowane prace – termomodernizacja ścian, wymiana stolarki okiennej, wymiana pokrycia dachowego.**

- ✓ **Koszt inwestycji** - 690 000 PLN brutto
- ✓ **Premia termomodernizacyjna 26%** - 179 400 PLN
- ✓ **Kwota kredytu do spłaty** - 510 600 PLN brutto
- ✓ **Okres kredowania** - 20 lat (realizacja inwestycji 6 miesięcy)
- ✓ **Koszty dokumentacji** - 14 500 PLN (1,9% kosztów inwestycji)
  - wysokość refundacji ELENA - 13 050 PLN
- ✓ **Wymagana stawka Funduszu Remontowego** – 3,93 PLN/m<sup>2</sup>



# Typowe budynki w zasobach - przykładowe symulacje

**Budynek wysoki – 3 klatki, 12 kondygnacji, łączna powierzchnia do funduszu remontowego 4320 m<sup>2</sup>,  
Zaplanowane prace – termomodernizacja ścian, wymiana stolarki okiennej, wymiana pokrycia dachowego,  
montaż instalacji PV (OZE)**

- ✓ **Koszt inwestycji** - 2 350 000 PLN brutto
- ✓ **Premia termomodernizacyjna 31%** - 728 500 PLN
  - Premia 31% z grantem OZE - 781 000 PLN
- ✓ **Kwota kredytu do spłaty** - 1 621 500 / 1 569 000 PLN brutto
- ✓ **Okres kredowania** - 20 lat (realizacja inwestycji 12 miesięcy)
- ✓ **Koszty dokumentacji** – 52 000 PLN (2% kosztów inwestycji)
  - wysokość refundacji ELENA – 46 800 PLN
- ✓ **Wymagana stawka Funduszu Remontowego** – 4,19 / 4,06 PLN/m<sup>2</sup>





# Dziękujemy za uwagę!

**Wojciech Bodziacki**

Ekspert

Departament Programów Ekologicznych

e-mail: [wojciech.bodziacki@bosbank.pl](mailto:wojciech.bodziacki@bosbank.pl)

tel.: +48 515 111 139