

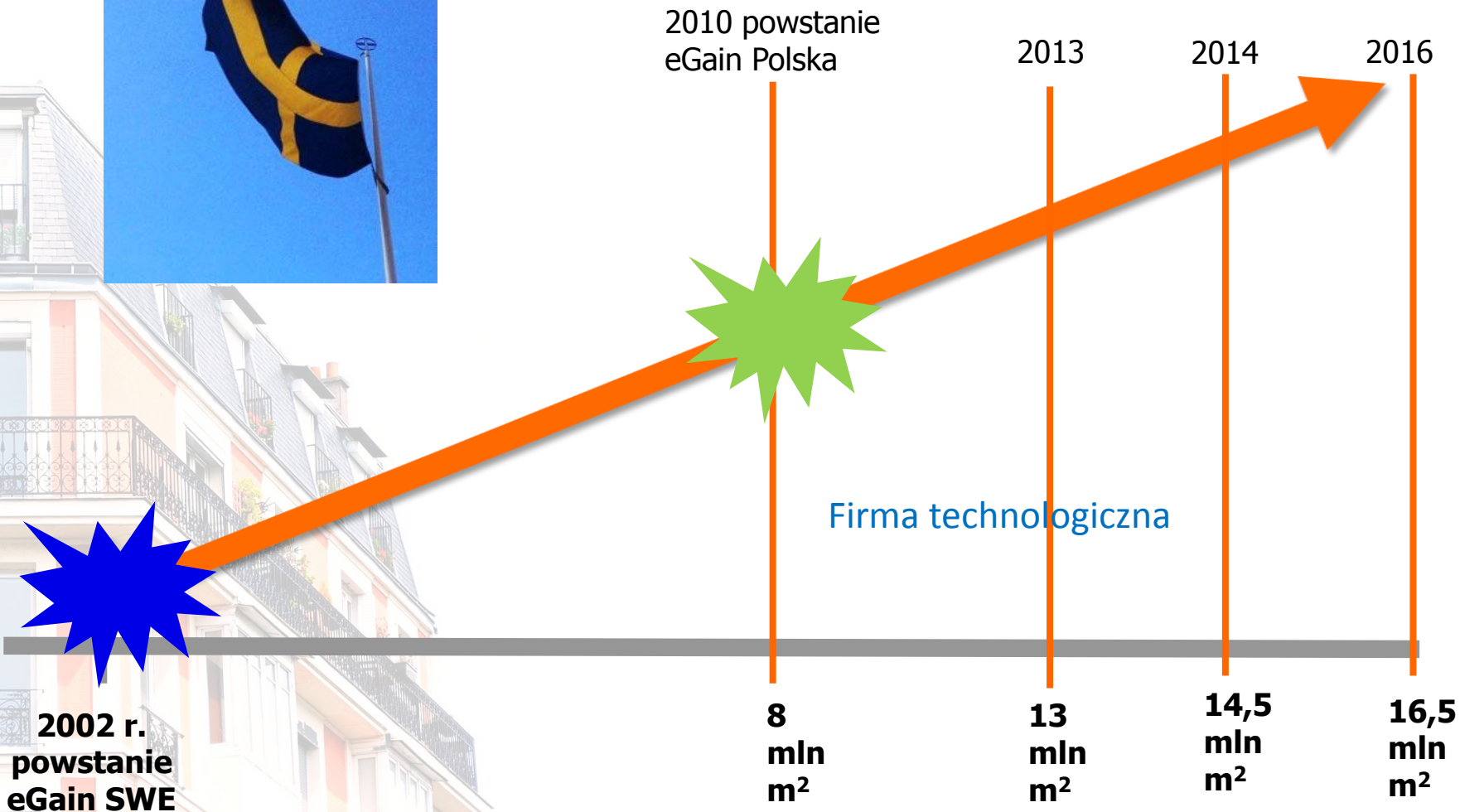


Celsius pro climate

eGain Polska – firma, produkt, usługa



# HISTORIA ROZWOJU FIRMY

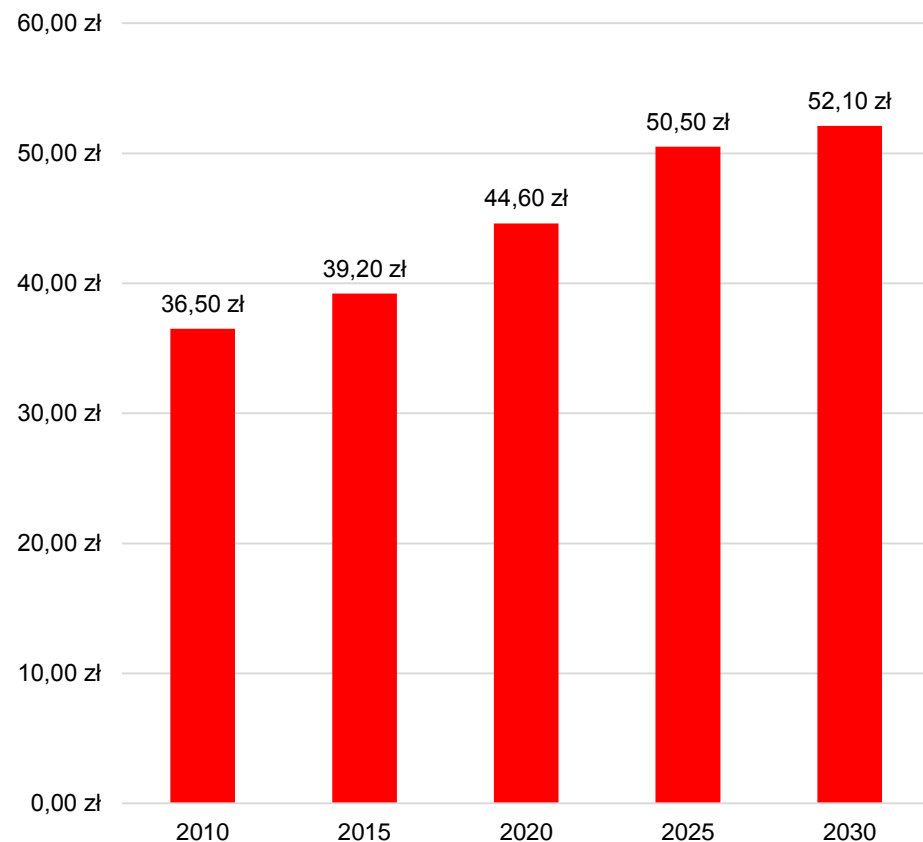




# PROGNOZA CEN ENERGII CIEPLNEJ

W latach 2015-2020  
podwyżka to minimum 13%

Dla SM płacącej za sezon 10  
mln PLN jest to 1,3 mln PLN  
więcej.

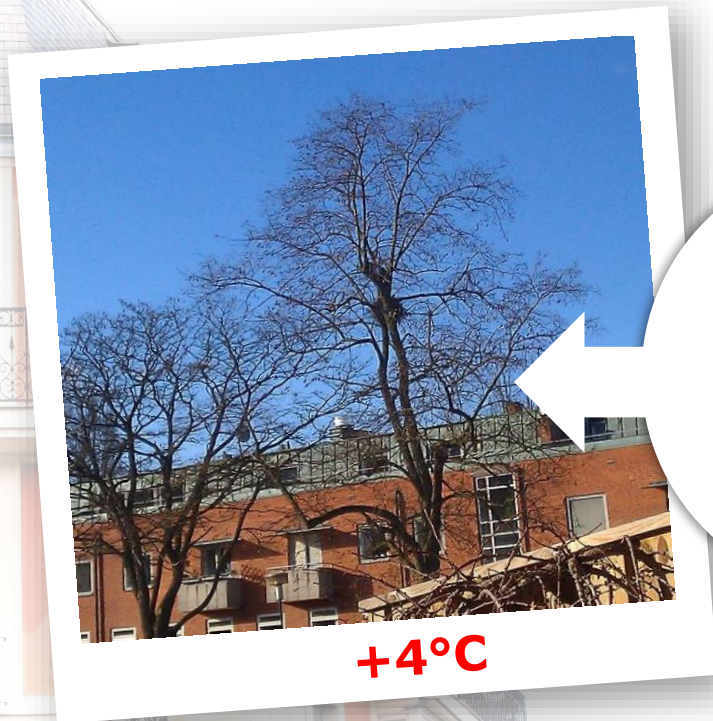




# EFEKTYWNE ZUŻYCIE CIEPŁA

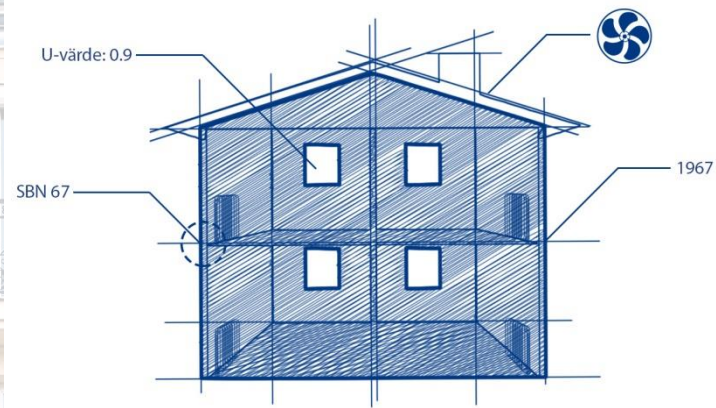


# Temperatura zmierzona nie jest dokładnym parametrem





# eGain Forecasting 3 filary



**Właściwości budynku**

**Szczegółowa prognoza pogody**

**Pomiar**

# Prognoza pogody

Lokalna prognoza (5x5km)

Dane:

- Temperatura
- Wiatr (prędk./kierunek)
- Nasłonecznienie
- Deszcz/Śnieg

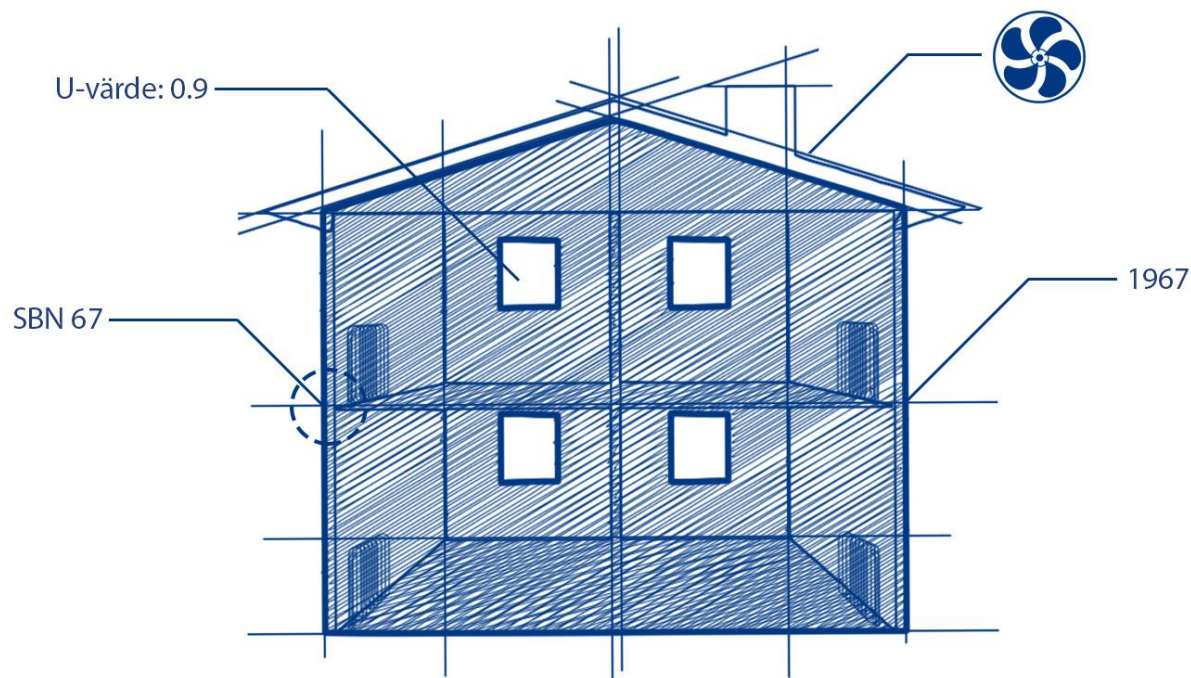
FORECA

- Wiarygodny partner
- Światowy dostawca



# Właściwości budynku

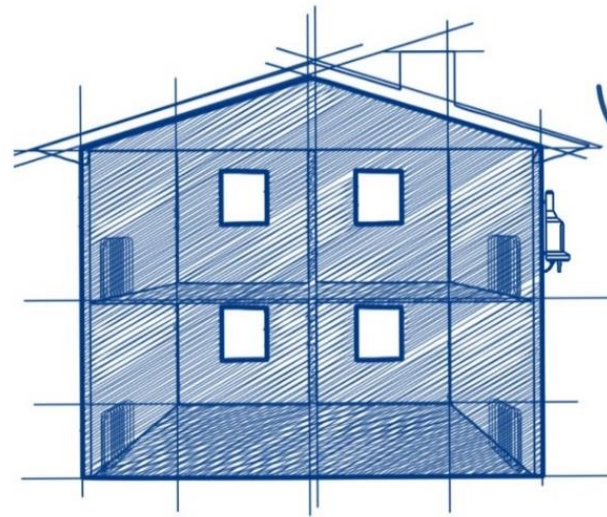
- Rok budowy
- Przeznaczenie
- Standard okien
- Rodzaj instalacji
- Wentylacja
- Kształt budynku
- Lokalizacja

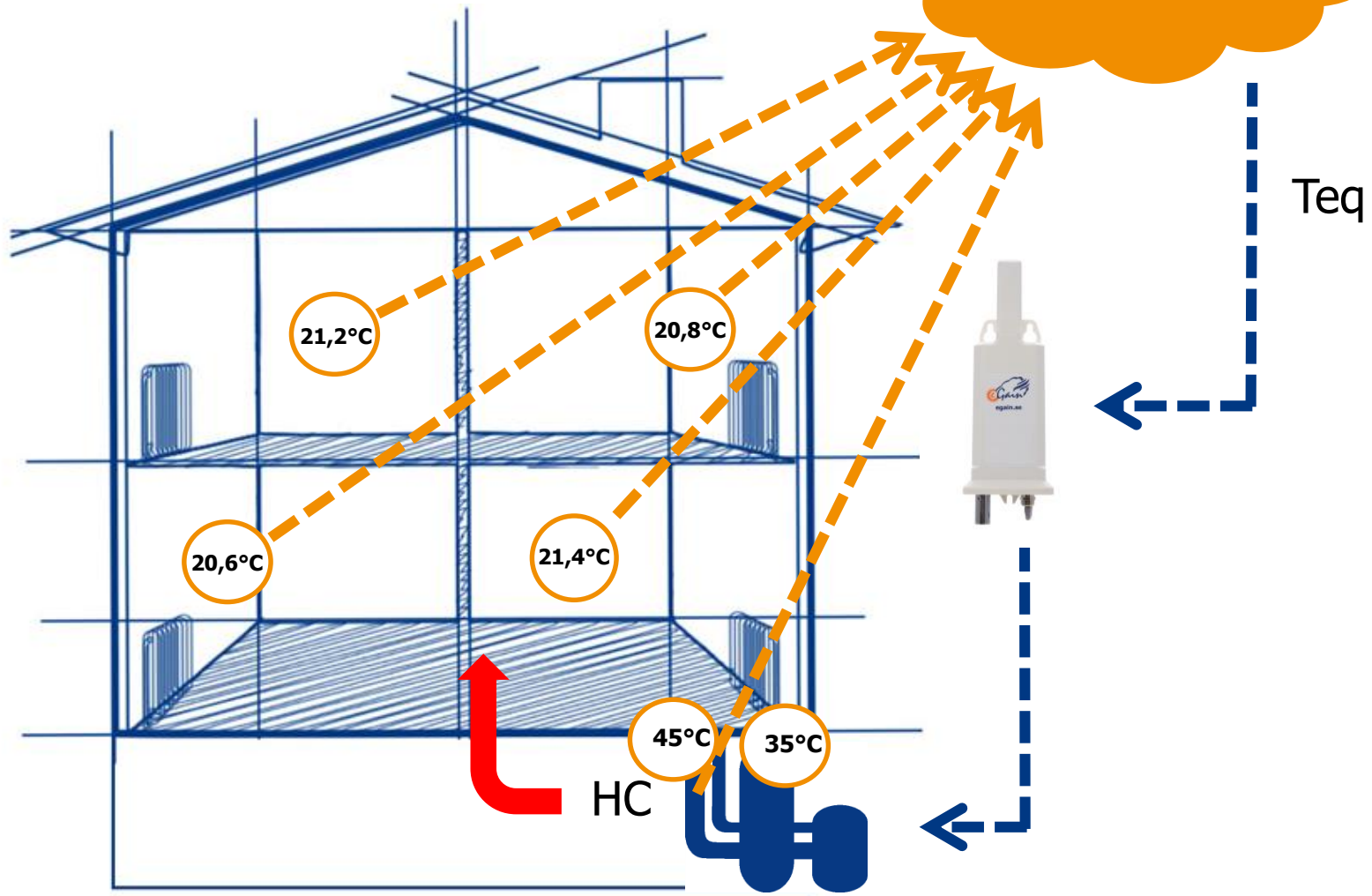




# Obliczenie bilansu energetycznego

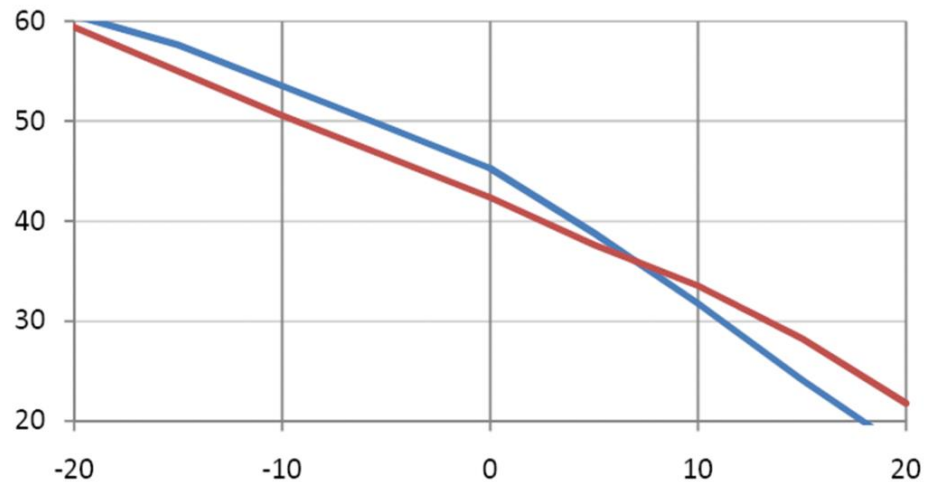
Właściwości budynku + Prognoza pogody +  
Temperatury i wilgotność w budynku  
= Temperatura Ekwiwalentna ( $T_{eq}$ )





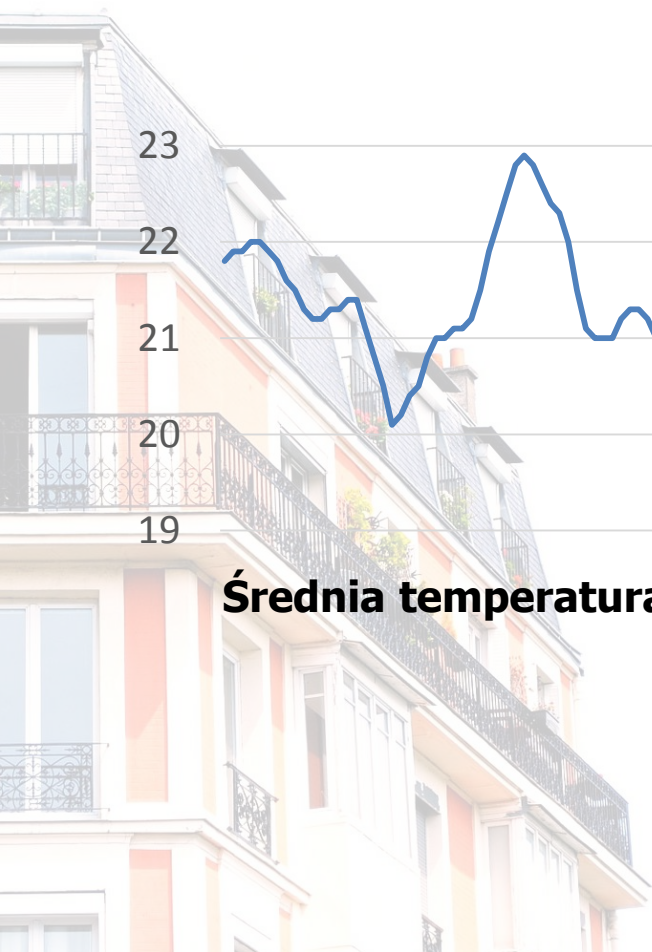
# Optymalizacja krzywej grzania

- Tradycyjna krzywa grzania posiada margines na złą pogodę (wiatr, deszcz, zachmurzenie)
- eGain forecasting™ optymalizuje krzywą grzania w sposób ciągły

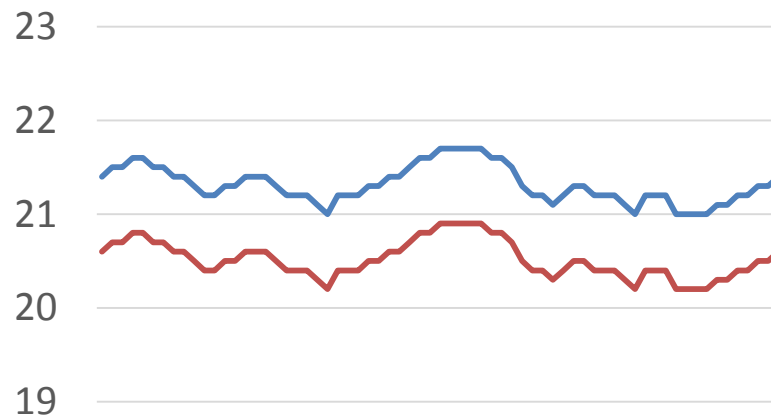




# Stabilna temperatura wewnętrzna



**Średnia temperatura: 21,0°C**



**Średnia temperatura: 21,3°C**  
**Średnia temperatura: 20,5°C**



# EGAIN FORECASTING™ VS SYSTEM TRADYCYJNY

## eGain Forecasting

Prognoza pogody

Właściwości cieplne  
budynku

Usytuowanie budynku

Temperatura w  
mieszkaniach

Temperatura zewnętrzna

## System tradycyjny

Temperatura  
zewnętrzna



# Urządzenia eGain







# Strefa klienta







# Strefa klienta

Łomża Poludnie Kollątaja 12, Hugona Kollątaja 12 ? Skontaktuj się z nami Marek Czajkowski Wyloguj się

Panel sterowania, Kollątaja 12, Hugona Kollątaja 12

Start Administracja Moduly

Zmiana wielkości zużycia energii \*

-14,9 kWh/m²

Zmniejszenie wielkości emisji \*

10 664 kg

Temperatura

24,8°C  
20,9°C  
18,1°C

Rejestrator klimatu

0  
0  
2

\* Updated every day at 13:00

Wycinek prostokątny



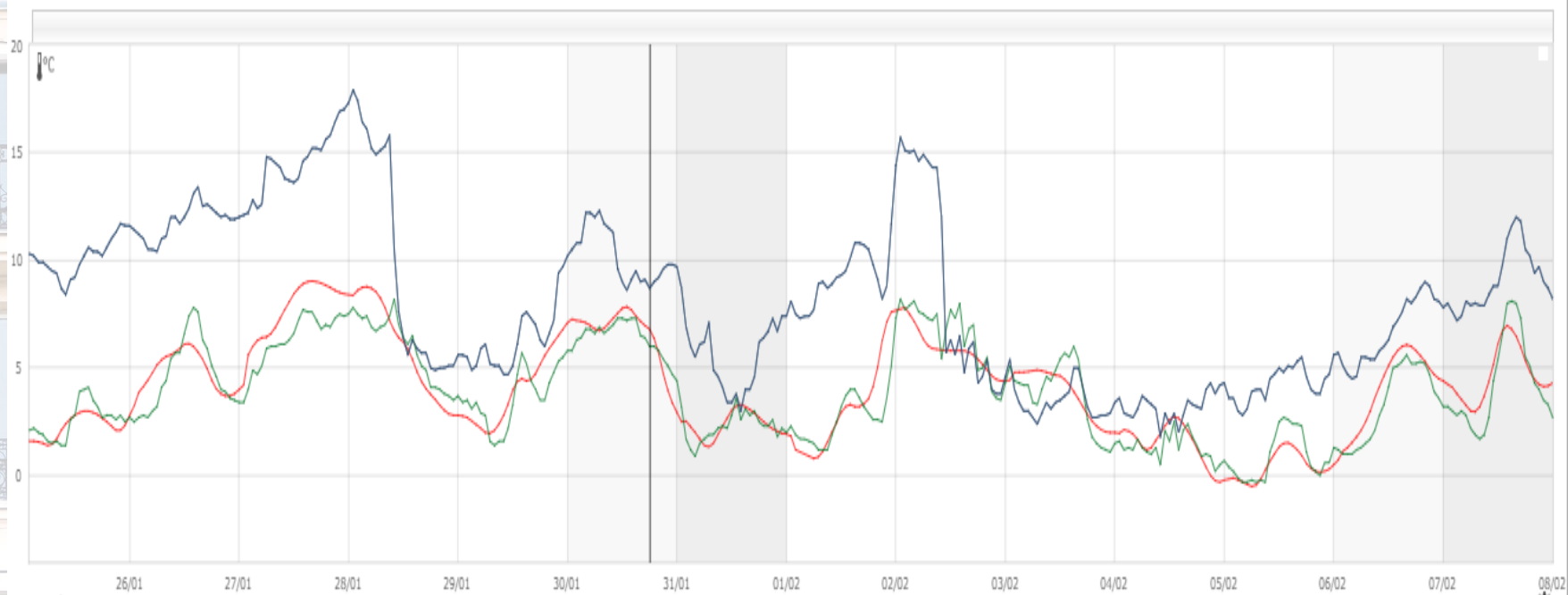
# Strefa klienta

Prognoza pogody i pomieszczenia



Pokazuje przedział czasowy 2016-01-25 i 2 Tygodnie Dalej

Pokaż	Temperatura przewidywana	15.5	Wiatr (m/s)	5 NW	Temperatura zadana	34.2
	Temperatura równoważna	16.4	Opady (mm/h)	0.1	Zadana temperatura ekwiwalentna	38.6
	Temperatura zmierzona		Słońce (W/m <sup>2</sup> *100)	2	Przesunięcie temp.	1



# Strefa klienta

Optymalizacja
✕

↑ Korekta krzywej grzania

Ustawienia bazowe		Aktualne ustawienia		Sugestia		Zoptymalizowano			
X1	12	Y1	40	X1	Y1	X1	20	Y1	32
X2	0	Y2	60	X2	0	Y2	Y2	Y2	39
X3	-15	Y3	88	X3	-10	Y3	Y3	Y3	45
X4		Y4		X4		Y4	Y4	Y4	51
X5		Y5		X5		Y5	Y5	Y5	57
X6		Y6		X6		Y6	Y6	Y6	64
X7		Y7		X7		Y7	Y7	Y7	72
X8		Y8		X8		Y8	Y8	Y8	80
X9		Y9		X9		Y9	Y9	Y9	88

Zapisz

---

Teq3 aktywowane

Temperatura pożądana:  Zapisz

Zmiany

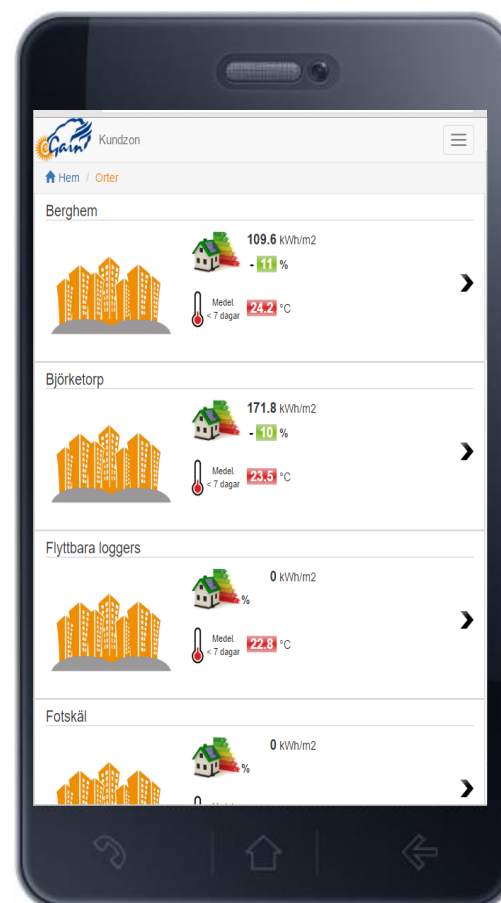
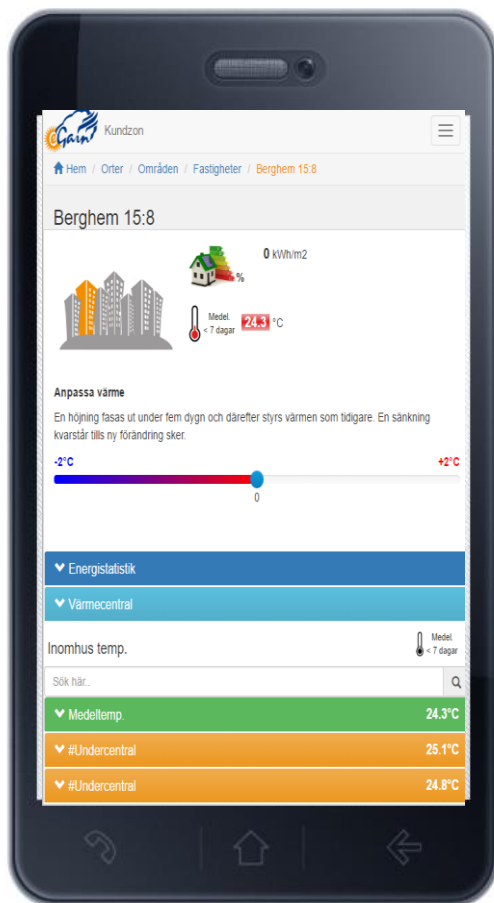
Usuń zmiany
Zapisz zmiany

Resetowanie optymalizacji

eGain Polska Sp. z o.o., Marek Czajkowski+48 530 130 053, mc@egain.pl, www.egain.pl



# Mobilna Strefa Klienta





# Obsługa klienta





# eGain podsumowanie

- Komfort cieplny
- Wiedza o nieruchomości
- Optymalizacja zużyć
- Ochrona środowiska
- Krótki czas zwrotu
- Samouczący się system





# Zastosowanie

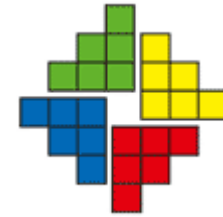


flog.pl



# STUDIUM PRZYPADKU

## SPÓŁDZIELNIA MIESZKANIOWA GDAŃSK CHEŁM



### **BUDYNKI OBJĘTE SYSTEMEM: 27 (POWIERZCHNIA 51 TYS. M<sup>2</sup>)**

W ROKU 2014 ROKU SPÓŁDZIELNIA WPROWADZIŁA SYSTEM EGAIN FORECASTING NA PIERWSZYCH 10-CIU NIERUCHOMOŚCIACH ZASILANYCH Z DWÓCH WĘZŁÓW GRUPOWYCH. PO UDANYM OKRESIE TESTÓW ZARZĄD ZDECYDOWAŁ, ŻE W 2016 ROKU PODŁĄCZY KOLEJNE 17 NIERUCHOMOŚCI Z LAT 70-TYCH I 80-TYCH PODŁĄCZONYCH DO WĘZŁÓW INDYWIDUALNYCH.

#### OPINIA SPÓŁDZIELNI:

- SYSTEM WYGENEROWAŁ OSZCZĘDNOŚCI NA POZIOMIE 10% I UZYSKAŁ TEN WYNIK NA BUDYNKACH, W KTÓRYCH DOTYCHCZASOWE ZUŻYCIA BYŁY JUŻ NA NISKIM POZIOMIE, OKOŁO 85 KWH/M<sup>2</sup>
- DODATKOWĄ ZALETĄ JEST UTRZYMANIE STAŁEGO KOMFORTU CIEPLNEGO NA WYZNACZONYM PRZEZ SPÓŁDZIELNIĘ POZIOMIE. KORZYSTAMY TAKŻE Z MOŻLIWOŚCI PODGLĄDU TEMPERATUR I WILGOTNOŚCI W LOKALACH
- ZARZĄD SM „CHEŁM” W GDAŃSKU REKOMENDUJE SYSTEM EGAIN FORECASTING JAKO ROZWIĄZANIE ENERGOOSZCZĘDNE, KTÓRE SPRAWDZA SIĘ W BUDOWNICTWIE WIELORODZINNYM.

PREZES  
LESZEK MAJEWSKI





## SM OŻARÓW



### **BUDYNKI: 24**

SM POSIADA WŁASNĄ KOTŁOWNIE WĘGLOWĄ.

INSTALACJA: 2010-2012

POZYTYWNE ZAKOŃCZONY OKRES TESTOWY, OSZCZĘDNOŚCI PONAD 10%

*SYSTEM EGAIN JEST BEZAWARYJNY, A JEGO OBSŁUGA JEST BARDZO PROSTA, CENA ZA OBSŁUGĘ JEST PRZYSTĘPNA, A NAKŁADY INWESTYCYJNE ZWRÓCIŁY SIĘ JUŻ PO PIERWSZYM ROKU UŻYTKOWANIA.*

PREZES  
TADEUSZ ZŁOTKOWSKI

## STUDIUM PRZYPADKU

## ŁOMŻYŃSKA SM

### **BUDYNKI: 145**

SM W ZAKRESIE DOSTAW CIEPŁA OBSŁUGIWANA PRZEZ MPEC ŁOMŻA

INSTALACJA: 2010-2015

POZYTYWNE ZAKOŃCZONY OKRES TESTOWY

OSZCZĘDNOŚCI OKOŁO 10%

*SYSTEM SPEŁNIA SWOJĄ ROLĘ, GENERUJEMY 10% OSZCZĘDNOŚCI I PLANUJEMY PODŁĄCZYĆ KOLEJNE BUDYNKI.*

PREZES ŁOMŻYŃSKIEJ SM  
JERZY BRODZIUK



# KOLEJNE KROKI

- Tabelka eGain
- Zużycia SM
- Analiza danych
- Indywidualna oferta




# Tabela

Nazwa SM:

Dane do systemu eGain forecastingTM

Adres budynku	Pow. budynku m2	Roczne zużycie GJ 2016	Roczny koszt ogrzewania budynku w PLN brutto (2016)		Cena brutto 1 GJ wraz z kosztem zmiennej opłaty przesyłowej z ostatniej faktury	Komentarze/uwagi
			STAŁE	ZMIENNE		
1 ul. ...						
2 ul. ...						
3 ul. ...						
4 ul. ...						
5 ul. ...						
6						
7						
8						
9						
10						
11						
12						
13						
14						

1. Proszę podać zużycia bez kosztów c.w.  
2. Proszę podać zużycia całkowite w rozbiściu na koszty stałe i zmienne  
3. Proszę o podawanie danych z faktur dostawy ciepła





# Dyskusja





## Kontakt:

Marek Czajkowski  
Dyrektor ds. Kluczowych Klientów

[mc@egain.pl](mailto:mc@egain.pl)

Tel. 530 130 053

Adres:

eGain Polska Sp. z o.o.  
ul. Sympatyczna 6  
80-176 Gdańsk